

รายงานสถิติเกี่ยวกับการติดตั้งระบบ GPS

ณ วันที่ 6 สิงหาคม 2564

1. จำนวนผู้ให้บริการ GPS ที่เชื่อมต่อข้อมูลกับกรมการขนส่งทางบก 190 ราย
2. จำนวนผู้ให้บริการ GPS และจำนวนรุ่น GPS ที่ได้รับการรับรองจากกรม

จำนวนผู้ให้บริการ GPS ที่ได้รับการรับรองจากกรม(ราย)	จำนวนรุ่น GPS ที่ได้รับการรับรองจากกรม (รุ่น)
143	480

3. จำนวนรถที่เชื่อมต่อข้อมูลกับศูนย์ GPS

รถโดยสารประจำทาง	รถโดยสารไม่ประจำทาง	รถบรรทุกไม่ประจำทาง	รถบรรทุกส่วนบุคคล	รถอื่นๆ	รวม
20,798	51,034	143,854	249,990	50,219	515,895

4. จำนวนรถที่ต้องติดตั้ง GPS และที่ติดตั้ง GPS แล้ว

ประเภทรถ	จำนวนรถที่ต้องติดตั้ง GPS (คัน)	จำนวนรถที่ติดตั้ง GPS แล้ว (คัน)	รถที่ติดตั้ง GPS แล้ว (ร้อยละ)	ความเร็วเกิน (คัน)	ร้อยละของรถที่ใช้ความเร็วเกิน	ความเร็วสูงสุด (กม./ชม.)	ความเร็วเกินเฉลี่ย (กม./ชม.)
รถโดยสาร							
-ประจำทาง	18,044	16,867	93.48	40	0.24	129	98.68
- หมวด 1	4,664	3,487	74.76				
- หมวด 2	6,654	6,654	100.00				
- หมวด 3	6,726	6,726	100.00				
-ไม่ประจำทาง	51,034	51,034	100.00	227	0.44	134	98.62
รวมรถโดยสาร	69,078	67,901	98.30	267	0.39		98.63
รถบรรทุก							
-ไม่ประจำทาง	151,311	143,854	95.07	265	0.18	127	100.38
-ส่วนบุคคล	252,198	249,990	99.12	186	0.07	126	99.35
รวมรถบรรทุก	403,509	393,844	97.60	451	0.11		99.96
รวมทั้งหมด	472,587	461,745	97.71	718	0.16		99.46

5. จำนวนรถตู้โดยสารที่ต้องติดตั้ง GPS และที่ติดตั้ง GPS แล้ว

ประเภทรถ	จำนวนรถที่ต้องติดตั้ง GPS (คัน)	จำนวนรถที่ติดตั้ง GPS แล้ว (คัน)	รถที่ติดตั้ง GPS แล้ว (ร้อยละ)	ความเร็วเกิน (คัน)	ร้อยละของรถที่ใช้ความเร็วเกิน	ความเร็วสูงสุด (กม./ชม.)	ความเร็วเกินเฉลี่ย (กม./ชม.)
-ประจำทาง	9,211	8,287	89.97				
- หมวด 1	3,045	2,467	81.02				
- หมวด 2	2,979	2,867	96.24	14	0.49	122	98.79
- หมวด 3	3,187	2,953	92.66				
-ไม่ประจำทาง	25,816	21,503	83.29				
รวมทั้งหมด	35,027	29,790	85.05				

6. จำนวนรถโดยสาร 2 ชั้น ที่ต้องติดตั้ง GPS และที่ติดตั้ง GPS แล้ว

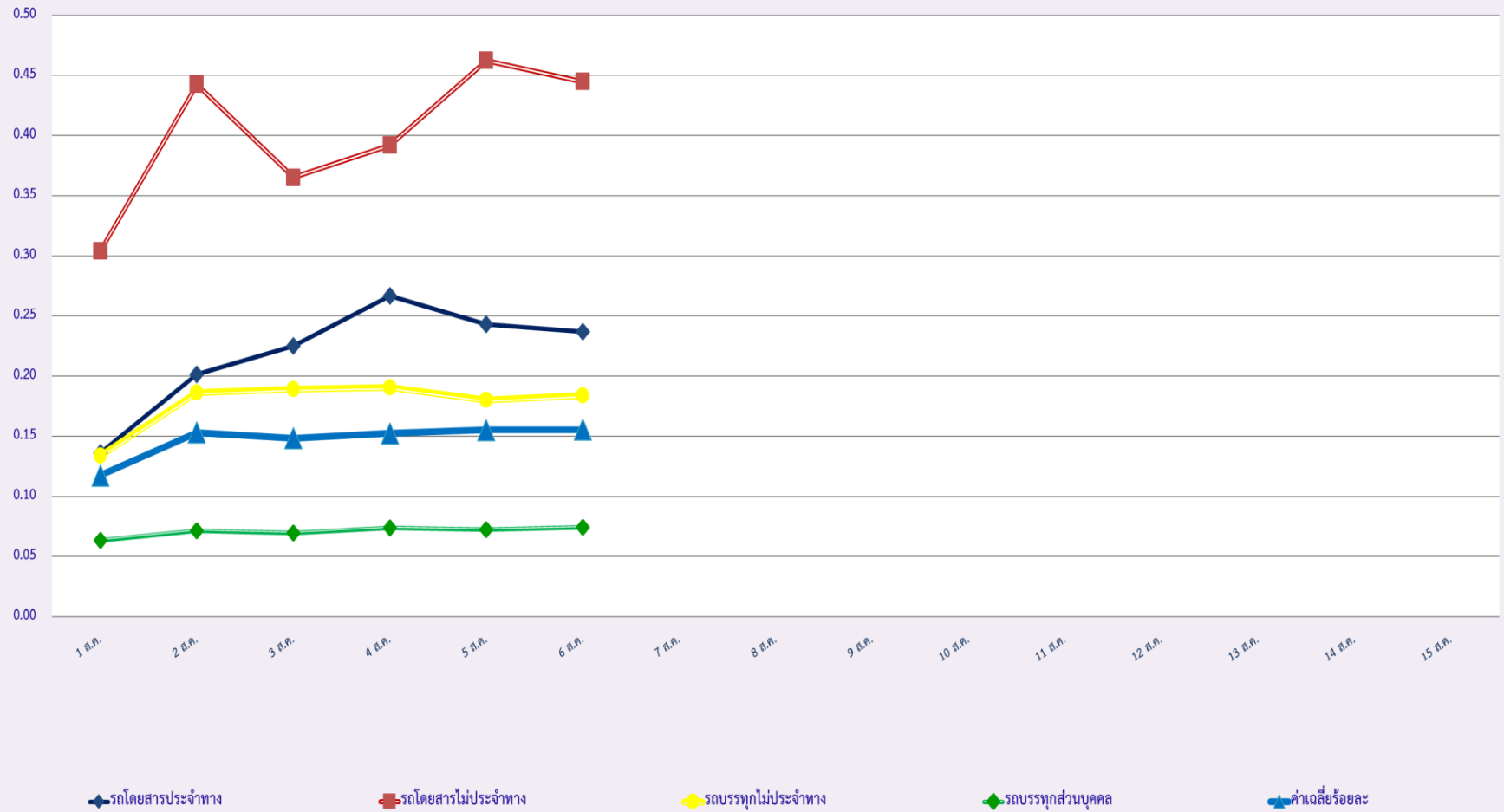
ประเภทรถ	จำนวนรถที่ต้องติดตั้ง GPS (คัน)	จำนวนรถที่ติดตั้ง GPS แล้ว (คัน)	รถที่ติดตั้ง GPS แล้ว (ร้อยละ)	ความเร็วเกิน (คัน)	ร้อยละของรถที่ใช้ความเร็วเกิน	ความเร็วสูงสุด (กม./ชม.)	ความเร็วเกินเฉลี่ย (กม./ชม.)
-ประจำทาง	1,262	1,262	100.00	1	0.08	118	98.00
-ไม่ประจำทาง	4,851	4,134	85.22	12	0.29	103	96.83
-ส่วนบุคคล	32	14	43.75	0	0.00	0	0.00
รวมทั้งหมด	6,145	5,410	88.04	13	0.24		96.92

7. จำนวนรถพยาบาลที่เชื่อมต่อข้อมูลกับศูนย์ GPS

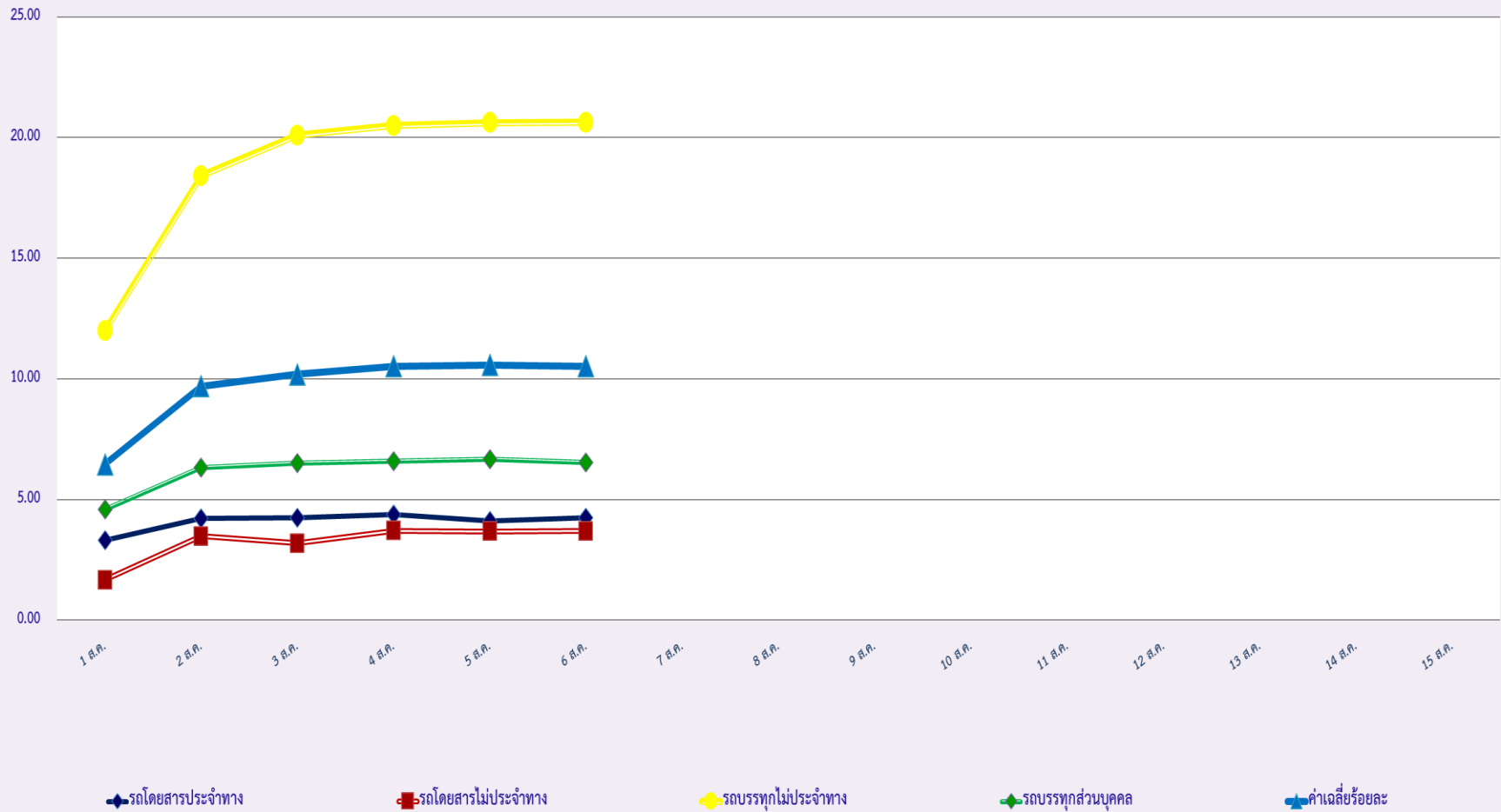
หน่วย : คัน

รย.1	รย.2	รย.3	รวม
951	182	15	1,148

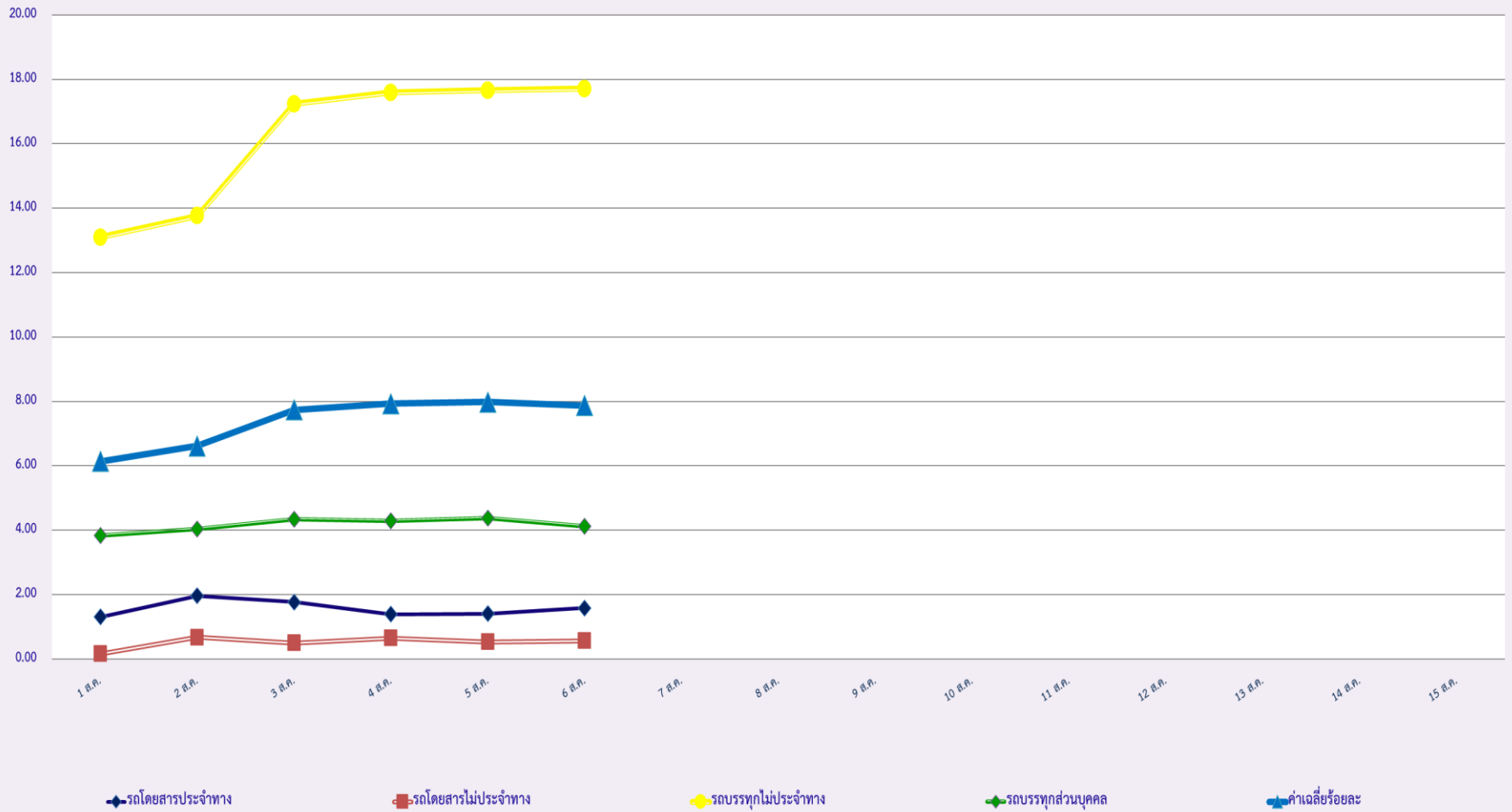
สถิติรถที่มีความเร็วเกินในรถแต่ละประเภท (ร้อยละ)



สถิติการไม่แสดงตนของพนักงานขับรถในรถแต่ละประเภท (ร้อยละ)



สถิติระยะเวลาการทำงานเกินของพนักงานขับรถในรถแต่ละประเภท (ร้อยละ)



สถิติรถตู้โดยสารประจำทาง หมวด 2(บขส.)ที่มีความเร็วเกิน (ร้อยละ)

